

MultiLog SRD-99

- ▣ rejestrator danych
- ▣ do 8 wejść 0/4-20 mA lub Pt 100/500/1000
- ▣ 2 przekaźniki elektroniczne (optoMOS)
- ▣ port USB Host dla pamięci typu flash
- ▣ RS-485 / Modbus RTU
- ▣ darmowe oprogramowanie PC



MultiLog SRD-99 przeznaczony jest do rejestracji i wyświetlania wartości bieżących lub uśrednionych oraz prezentacji w formie wykresu trendów różnych parametrów technologicznych. Urządzenie posiada max. 8 wejść pomiarowych: czujniki Pt 100/500/1000 lub sygnały prądowe 0/4-20 mA; 1 wejście impulsowe (cyfrowe) sterujące procesem rejestracji oraz 1 port USB Host do przechowywania danych w pamięci flash (port nie służy do bezpośredniego połączenia rejestratora z PC). Wewnętrzna pamięć danych ma pojemność 2 MB lub 8 MB (w wersji z interfejsem USB), jednakże kiedy na stałe podłączony jest zewnętrzny dysk Flash może to znacząco wydłużyć dostępny okres rejestracji bez konieczności wielokrotnego zgrywania danych z rejestratora do PC. Możliwy jest opis alfanumeryczny każdego z rejestrowanych kanałów. Nowością w **SRD-99** są 2 wyjścia przekaźnikowe 24V AC (35VDC) / 200 mA, dla obciążenia o charakterze rezystancyjnym. Podstawową funkcją wyjść jest sygnalizacja stanów alarmowych, jednak menu konfiguracyjne pozwala wykorzystać je także w różnych układach regulacji. Każde z wyjść może być sterowane jednym kanałem lub grupą kanałów pomiarowych (od 1 do 8 kanałów) z indywidualnie nastawianymi progami. Ponadto istnieje możliwość sterowania obydwu wyjść na podstawie wskazań tego samego kanału pomiarowego (lub tej samej grupy). Sygnalizacja stanu wyjść zrealizowana jest w postaci 2 pól opisanych odpowiednio R1 i R2, znajdujących się w lewym górnym rogu wyświetlacza LCD.

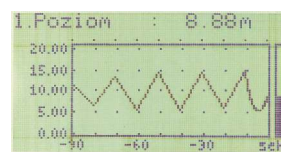
- port USB Host do zapisu danych i konfiguracji na pamięciach typu flash (opcja),
- czytelny wyświetlacz graficzny 128 x 64 punkty z podświetleniem,
- bieżący wykres trendów dla każdego z kanałów,
- darmowe oprogramowanie konfiguracyjne i rejestrujące,
- izolowane łącze komunikacyjne RS-485 w standardzie.

Sposób zamawiania

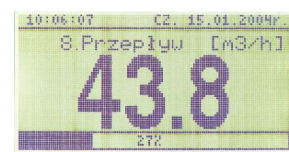
SRD-99-XX28-1-X-XX1

<p>ilość wejść:</p> <p>1 4 8</p>	<p>opcje:</p> <p>00 : brak</p> <p>01 : ramka IP 65 (wersja bez USB)</p> <p>0B : port USB Host</p> <p>0J : zabudowa P130 (wykonanie front USB, brak wyprowadzonych wyjść przekaźnikowych)</p>
<p>rodzaj wejść:</p> <p>1 : 0/4-20 mA</p> <p>3 : RTD (Pt 100, Pt 500, Pt 1000)</p>	<p>zasilanie:</p> <p>3 : 24V AC/DC</p> <p>4 : 85V - 260V AC/DC</p>

Przykładowy wygląd wyświetlacza



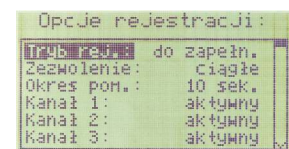
historia przebiegu w czasie



aktualna wartość sygnału pomiarowego
wysokość cyfr 18 mm



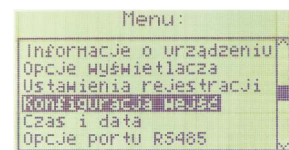
podgląd 8 kanałów jednocześnie



parametry rejestracji



informacja o urządzeniu



menu główne

Dane techniczne

Zasilanie: 19V + 50V DC; 16V + 35V AC lub 85 + 260V AC/DC, wszystkie separowane
Pobór mocy: typowo 7 VA; max. 12 VA

Wyświetlacz: graficzny LCD, podświetlany 128 x 64 punkty

Wejścia pomiarowe: do wyboru 1, 4 lub 8 wejść Pt 100, Pt 500, Pt 1000 (podpięcie

2-przewodowe lub 3-przewodowe) lub 0/4 - 20 mA; wspólna masa
Zakres pomiarowy: ± 9999 + przecinek (wejścia prądowe); -100°C + +600°C (wejścia RTD) z rozdzielczością 0,1°C

Wejście cyfrowe: 1 wejście 24 V, transoptorowe

Wyjścia: 2 przekaźniki elektroniczne (ER1, ER2) 24V AC (35VDC) / 200 mA

Wyjście zasilania czujników (tylko wersja prądowa): 24 V DC ± 5%, max. 200 mA, nie separowane od wejść pomiarowych

Łącze komunikacyjne: RS-485 lub port USB Host, separowane galwanicznie

Protokół transmisji: MODBUS RTU

Szybkość transmisji: 1200 + 115200 bit/sek.

Pamięć danych: 2 MB (ponad 500 000 pomiarów) w wersji bez USB;

8 MB (ponad 2 000 000 pomiarów) w wersji z portem USB Host

Stopień ochrony:

wersja bez USB: IP 65 (front urządzenia), dostępne opcje: dodatkowa ramka IP 65 uszczelniająca wycięcie w panelu oraz transparentne drzwiczki z kluczykiem STD-99 (patrz: akcesoria)

wersja z USB: a) IP 40, b) IP 54 (po zastosowaniu drzwiczek transparentnych z kluczykiem STD-99, patrz: akcesoria)

Temperatura pracy: 0°C + +50°C

Temperatura składowania: -10°C + +70°C

Wymiary: 96 x 96 x 100 mm

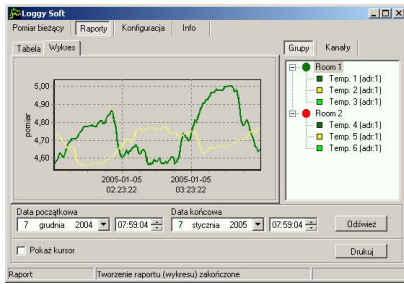
Wymiary otworu montażowego: 90,5 x 90,5 mm

Głębokość montażowa: min. 102 mm

Grubość płyty tablicy: max. 5 mm

Oprogramowanie wspomagające

1. Loggy Soft



Program **Loggy Soft** umożliwia wizualizację, archiwizowanie oraz drukowanie wyników pomiarów (np. przebiegów temperatury, wilgotności, ciśnienia) zarejestrowanych w pamięci urządzeń typu SRD. Współpraca z urządzeniami typu SRD odbywa się za pośrednictwem interfejsu szeregowego RS-485. Dołączenie sieci urządzeń do portu szeregowego komputera PC (RS-232) umożliwia konwerter **SRS-2/4-Z45** (RS-485 na RS-232) a do portu USB konwerter **SRS-U/4-Z45** (RS-485 na USB).

2. S-Toolkit



Program **S-Toolkit** umożliwia odczyt i zapis konfiguracji pracy, aktualizację oprogramowania oraz uzyskanie podstawowych informacji o urządzeniach typu SRD poprzez interfejs szeregowy RS-485. Aplikacja pozwala w szybki i prosty sposób określić parametry urządzenia w jednym z trzech możliwych sposobów konfiguracji. Ustawione parametry mogą być przesłane bezpośrednio do urządzenia oraz zapisane do pliku w celu ponownego wykorzystania.

Zawartość pakietu

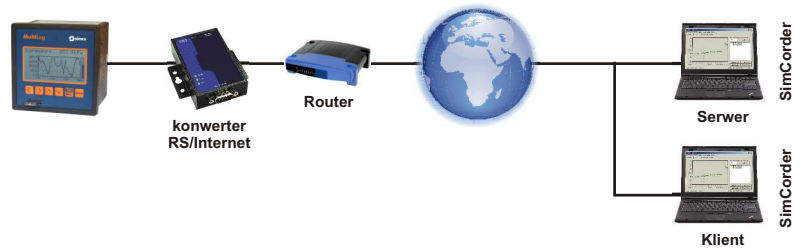
W skład zestawu wchodzi:

- rejestrator danych MultiLog SRD-99,
- uchwyty montażowe 2 szt.,
- instrukcja obsługi rejestratora SRD-99 wraz z instrukcjami obsługi programu **Loggy Soft** oraz **S-Toolkit**,
- płyta CD zawierająca wersje instalacyjne aplikacji dla środowiska Windows: **Loggy Soft** i **S-Toolkit** oraz w/w instrukcje w formacie PDF, dostępna opcjonalnie za dopłatą.

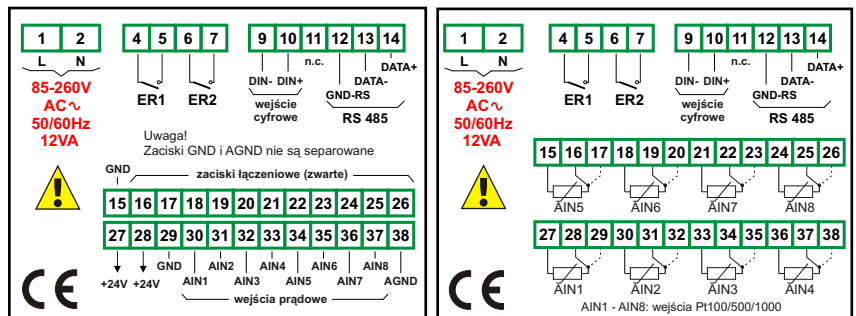


Rozbudowane aplikacje sieciowe

Nie ma już konieczności umieszczania komputera z aplikacją do rejestracji danych w pobliżu SRD-99. Nasza oferta została poszerzona o konwerter RS/Internet, który jest pomostem pomiędzy rejestratorem a globalną siecią. Komputer, przy pomocy którego dokonywana jest rejestracja danych może znajdować się w dowolnym miejscu z dostępem do Internetu.



Przykładowy sposób podłączenia



wersja z wejściami prądowymi

wersja z wejściami Pt

Akcesoria

Zabudowa P130

(wykonanie front USB, brak wyprowadzonych wyjść przekaźnikowych)



Konwertery:

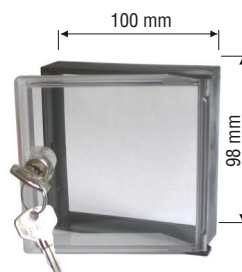
SRS-U/4-Z45

konwerter USB/RS-485



SRS-2/4-Z45

konwerter RS-232/RS-485



STD-99 : Drzwiczki transparentne o stopniu ochrony IP 54 z kluczykiem.

Drzwiczki oraz ramka wykonane są metodą wtrysku, co zapewnia idealne ich dopasowanie, materiał został dobrany optymalnie aby wyeliminować ryzyko korozji przy maksymalnej wytrzymałości. Stopień ochrony IP 54 został uzyskany poprzez umieszczoną dookoła obudowy miękką gumową uszczelkę; specjalny montaż powoduje zatrzymanie się drzwiczek w ustalonym miejscu po otwarciu; Drzwiczki nie mogą być otwarte przez nieuprawnione osoby bez użycia siły lub narzędzi.

Wyjątkowo mały i lekki Pendrive **mini USB** (31,3 x 12,4 mm, waga 6 g) zaprojektowany został z myślą o łatwym przechowywaniu i transporcie danych, idealnie mieści się w obudowie rejestratora SRD-99 z zamkniętymi drzwiczkami STD-99. Chromowana powierzchnia i zwarta budowa nadają mu wyjątkowy wygląd. Dostępne pojemności: 2, 4 lub 8 GB.

